

Detta faktablad riktar sig till investerare och innehåller basfakta om denna fond. Faktabladet är inte reklammaterial. Det är information som krävs enligt lag för att hjälpa dig att förstå vad en investering i fonden innebär och riskerna med detta. Du rekommenderas att läsa den så att du kan fatta ett välgrundat investeringsbeslut.

## Cicero World Wide, andelsklass C

ISIN: SE0008705065

Cicero Fonder AB, organisationsnummer 556588-8731, ett dotterbolag till Cicero Holding AB.

### Mål och placeringsinriktning

Fonden är en aktivt förvaltnad värdepappersfond som investerar i fondandelar (aktiefonder, räntefonder och börshandlade fonder, s.k. ETF:er), överlåtbara värdepapper och penningmarknadsinstrument som uppfyller fondens hållbarhetskrav. Fonden kan dessutom investera i indexrelaterade finansiella instrument.

Fonden som är en allokeringsfond kan placera globalt i aktier och räntor beroende på börsklimat. Fondens medel skall till 0-100% vara placerad i aktierelaterade och 0-100% i ränterelaterade instrument. Fonden har normalt en fördelning på 50% aktier och 50% räntor. En större andel aktier kan adderas när förvaltaren anser att utsikterna är goda på den globala aktiemarknaden.

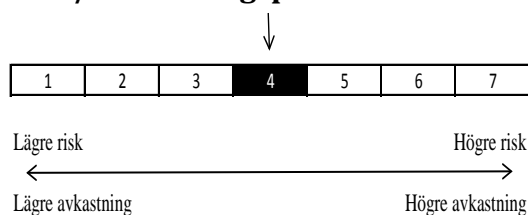
Fonden är en SRI-fond (Social Responsible Investments), vilket innebär att placeringar sker i bolag som tagit hänsyn till etiska värderingar.

Målsättningen är att med god riskspridning på 3 till 5 års sikt uppnå en värdetillväxt som överstiger jämförelseindex för fonden som utgörs av 50% MSCI World och 50% 90-dagars STIBOR +1%. Fonden får använda derivat som ett led i fondens placeringsinriktning.

Fonden lämnar inte utdelning i denna andelsklass. Köp och försäljning av fondandelar kan normalt ske alla vardagar.

Rekommendation: Denna fond kan vara olämplig för investerare som planerar att ta ut pengar inom 3 till 5 år.

### Risk/Avkastningsprofil



Risk/avkastningsindikatorn ovan visar sambandet mellan risk och möjlig avkastning. Indikatorn beskriver historisk risk baserat på fondens standardavvikelse de senaste fem åren.

Den här fonden tillhör kategori 4, vilket betyder medelhög risk för både upp- och nedgångar i andelsvärde. Det beror på att fonden delvis är exponerad mot aktiemarknaden och delvis exponerad mot räntemarknaden.

Kategori 1 innebär inte att fonden är riskfri. Fonden kan med tiden flytta både till höger och vänster på skalan. Det beror på att indikatorn bygger på historisk data, som inte är en garanti för framtida risk/avkastning.

Fonden placerar i fonder som generellt kännetecknas av hög risk men också av möjligheter till hög avkastning.

Indikatorn speglar framför allt upp- och nedgångar i de värdepapper fonden placerar i. Indikatorn speglar de viktigaste riskerna i fonden. Dock visar den inte risken att, vid extrema förhållanden på aktiemarknaderna, inte kunna sätta in eller ta ut medel ur fonden inom utsatt tid (likviditetsrisken).

## Avgifter

Engångsavgifter som tas ut före eller efter du investerar	
Insättningsavgift	ingen
Uttagsavgift	ingen
Ovanstående är det som maximalt kan tas ut av dina pengar innan behållningen betalas ut.	
Avgifter som tagits ut ur fonden under året	
Årlig avgift	0,66 %
Avgifter som tagits ur fonden under särskilda omständigheter	
Prestationsbaserad avgift*	ingen

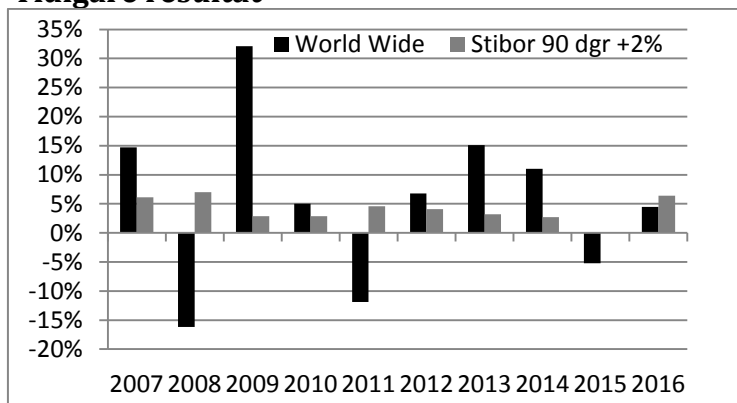
\*Prestationsbaserad avgift: 20 % av fondens avkastning överstigande jämförelsenormen (50% MSCI World All Country Net Return och 50% 90 dagar Stibor +1%) *Indexbyte 12 juli 2016*

Avgifterna utgör betalning för fondens driftskostnader inklusive marknadsföring och distribution. Dessa avgifter minskar fondens potentiella avkastning. I årlig avgift ingår inte rörliga kostnader för handel med värdepapper (courtage) eller prestationsbaserad avgift. Avgifter i underliggande fonder ingår i den årliga avgiften.

Årlig avgift avser 2016. Avgiften kan variera från år till år.

Årlig avgift enligt riktlinjer från CESR:s se [www.esma.europa.eu](http://www.esma.europa.eu)

## Tidigare resultat



Fondens resultat (avkastning) är beräknat efter avdrag för årlig avgift. Värdet för samtliga år är beräknat i svenska kronor och med utdelningar återinvesterade i fonden. Tidigare resultat är ingen garanti för framtida resultat.

Fonden startade 2005.

## Praktisk information

Detta faktablad innehåller grundläggande information om fonden. Mer information finns i fondens informations-broschyr och i fondbestämmelserna, samt i fondens hel- och halvårsrapporter.

Informationsbroschyr, fondbestämmelser och hel- och halvårsrapporter på svenska kan beställas kostnadsfritt från Cicero Fonder AB. Informationen går även att finna på Cicero Fonder AB:s hemsida. Cicero Fonder AB kan hållas ansvarigt endast om ett påstående i detta faktablad är vilseledande, felaktigt eller oförenligt med de relevanta delarna av fondens informationsbroschyr.

### Ersättningspolicy:

Uppgifter om fondbolagets ersättningspolicy finns på fondbolagets hemsida. En papperskopia av informationen kan också på begäran erhållas kostnadsfritt.

**Hemsida:** [www.cicerofonders.se](http://www.cicerofonders.se)

**Telefonnummer:** 08-440 13 80

**Förvaringsinstitut:** Swedbank

**Revisor:** Deloitte, Jan Palmqvist

**Fondens andelsvärde:** Andelsvärdet beräknas dagligen och publiceras på vår hemsida och i dagstidningar.

**Skatt:** Den skattelagstiftning som tillämpas i fondens auktorisationsland kan ha en inverkan på din personliga skattesituation.

**Minsta första insättning:** 10 000 000 kr

**Auktorisation:**

Denna fond är auktoriserad i Sverige och tillsyn över fonden utövas av Finansinspektionen.

**Publicering:**

Dessa basfakta för investerare gäller per den 31 januari 2017.